



# 武蔵野金属 株式会社

## 会社案内



# スクラップからはじまる 地球にやさしい未来へ

## ●武蔵野金属について●

「資源循環型社会に貢献する」

それが私たち武蔵野金属の使命です。

鉄スクラップ加工処理業として、環境にやさしい  
金属リサイクルの完全処理加工を目指し、関東一円  
に地域密着型工場の輪を広げ、社会に貢献します。

金属くずの収集・処分はもとより、産業廃棄物処理、  
解体工事、洗浄清掃およびバキュームなど、  
一つの窓口からワンストップでご対応いたします。



# 営業所一覧

当社は鉄スクラップ加工処理業として環境にやさしく金属リサイクルの完全処理加工を目指し、関東一円に地域に密着した工場の輪を広げ社会に貢献していくという理念で精進してまいりました。

これからもそのビジョンに変わりはありませんが、時代と共に古き良きものは継承しつつ、固定概念にとらわれず共存共栄のもとチャレンジ精神を持って社会に貢献してまいります。

関東一円に地域に密着した工場の輪を広げ社会に貢献していくという理念で精進してまいります。

・越谷市/本社・南越谷営業所

・野田市/野田第一営業所

・さいたま市/大宮営業所



・野田市/野田第二営業所

・松戸市/松戸営業所

・久喜市/久喜営業所

武蔵野金属株式会社

# 環境・地域への取り組み

## ●基本理念●

武蔵野金属株式会社では、「鉄スクラップ加工処理業」「産業廃棄物処理業」としての事業活動を通じて、自分たちが地域社会の環境負荷軽減とつながっていることを理解し行動します。また、顧客の信頼を重視するとともに、地域密着型の工場として周辺地域との共生を図り、環境保護のために積極的に活動・推進していくことが重要と考えています。

## ●基本方針●

- ①活動にあたっては、安全第一に行動し、事業所内は整理整頓を行い、事業活動に適用される環境関連諸法規その他の要求事項を遵守します。
- ②「省エネルギー・省資源」、「廃棄物の削減・リサイクル」を推進し、循環型社会の形成に貢献します。
- ③全ての事業活動の推進にあたり、自然生態系並びに生物多様性、地域環境及び地球環境の保護に配慮し、汚染の予防に努めます。
- ④環境方針はすべての従業員に周知徹底し、一般に公開します。

私たちは環境保護のために積極的に活動・推進していきます。



## 電炉メーカーに納入することでSDGsにどのように貢献しているか

<p><b>13</b> 気候変動に具体的な対策を</p> <h3>クリーンエネルギーの推進</h3> <p>電炉メーカーは、クリーンで持続可能なエネルギー源である電力を提供します。</p> <p>電炉は電気を使用して熱を生成し、産業プロセスや製品の製造に利用されます。これにより、化石燃料の使用量が減り、二酸化炭素（CO2）などの温室効果ガスの排出量が低減され、気候変動対策へ貢献することになります。</p>	<p><b>12</b> つくる責任 つかう責任</p> <h3>資源の効率的利用</h3> <p>電炉メーカーは、製品の製造プロセスにおいて資源の効率的な利用を促進します。</p> <p>電炉は高い熱効率で動作し、原材料の使用量を最小限に抑えることができます。これにより、資源の節約が図られ、循環型経済へ貢献することになります。</p>
<p><b>14</b> 海の豊かさを守ろう</p> <h3>廃棄物削減とリサイクル</h3> <p>電炉メーカーは、製品の製造やプロセスにおける廃棄物の削減や再利用、リサイクルに取り組んでいます。</p> <p>電炉の原料は鉄スクラップです。廃棄物の処理負荷が軽減されて、環境への負荷が低減されることで、廃棄物管理や環境保護へ貢献することになります。</p>	<p><b>9</b> 産業と技術革新の基盤をつくろう</p> <h3>クリーンテクノロジーの開発</h3> <p>電炉メーカーは、クリーンテクノロジーの研究開発にも取り組んでいます。</p> <p>より効率的で環境にやさしい電炉の開発や、再生可能エネルギーとの統合などの取り組みが行われることで、持続可能な産業とイノベーションへ貢献することになります。</p>

# SDGsへの貢献

武蔵野金属株式会社は、持続可能な社会の実現に向け国連が定めた2030年までの国際的な目標であるSDGs (Sustainable Development Goals :持続可能な開発目標) に対して、その理念に共感し、事業活動と社会貢献活動を通じて、目標達成に貢献します。

SDGs パートナー制度の活用

関係企業と行う業種を超えた取り組み



# わが社の強み

## ～感謝報恩～

「ありがとう」が循環する社会を目指して。

武蔵野金属が掲げている社是は「感謝報恩」。地域に根付いた金属資源回収事業者として、地域の方たちへの感謝を忘れず恩返しするため、積み重ねてきた信頼と信用を何よりも大切にしながら、歩んできました。

「ありがとう」の気持ちを込めて、地域の方たちに「ありがとう」と言ってもらえるように行動し、新しい挑戦も始めます。感謝が感謝を呼び、地域が感謝の気持ちで満たされる。地域の方たちの笑顔で私たちも元気になる、さらに地域のために努力する。そんな好循環を目指して、事業を進めていきます。

## 01

### 地域密着型ならではの揺るがぬ信用と信頼感

経営理念にもあるように、当社では「信用・信頼」を第一に考え、強みとしています。それは地域密着型企业として築いてきた、地域の皆様とのつながりから生まれたものです。廃棄物の処理でお困りのとき、すぐに当社を思い浮かべていただけるように、これからもすべての業務に全力で取り組んでまいります。

## 02

### 業務を支える強力な重機・設備

単重30tの重さがあるものを吊れる、強力な50tクレーンや70tラフタークレーンなどの大型重機を完備しています。さらに廃棄物をスクラップするスクラップシャーなどの設備のほか、トレーラーや大型トラックをフル稼働。業務のスムーズな進行、効率化を目指しています。

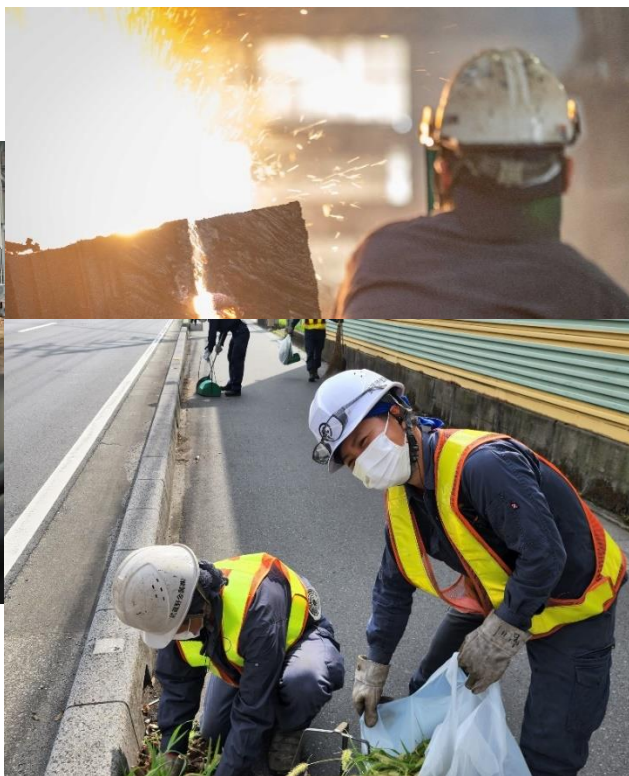
## 03

### 有資格者が多数在籍!磨き上げた技術で業務を遂行

クレーン車やフォークリフト、ガス溶接などの資格保有者が各営業所に多数在籍しています。また、社内には資格取得のための支援制度も整っており、日々現場で経験を積むとともに技術を習得。どんなスクラップであっても、スムーズに処理いたします。



武蔵野金属株式会社



# 会社紹介



## 取扱品目一例





## 所在地

本社/  
埼玉県越谷市南越谷2-2817

南越谷営業所/  
埼玉県越谷市南越谷2-2817  
048-985-3993

大宮営業所/  
埼玉県さいたま市北区吉野町2-1-1  
048-654-2458

久喜営業所/  
埼玉県久喜市原11-1  
0480-53-8113

野田第一営業所/  
千葉県野田市二ツ塚122-2  
04-7124-5766

野田第二営業所/  
千葉県野田市山崎新田2740-1  
047125-6761

松戸営業所/  
千葉県松戸市稔台5-13-2  
047-366-5699

